

LASERSCANNER GLS-1500



Innovativer Laserscanner – bedienbar wie eine Totalstation

- Homogene 4 mm-Genauigkeit bis zu 150 m
- Echtes Ein-Personen-System
- Integrierte Kamera
- Maximale Reichweite 330 m
- Schneller, einfacher Aufbau
- Sicher, dank Laserklasse 1
- Zweiachskompensator

It's time.

Capture Reality – fangen sie die Realität ein. Der neue Laserscanner von Topcon ermöglicht es Ihnen, Ihr Objekt Punkt für Punkt und Pixel für Pixel zu bestimmen. Arbeiten Sie sich vom Kleinen zum Großen vor, um Ihre Baustelle schnell und präzise dreidimensional abzubilden.

Der GLS-1500 zeichnet sich durch seine robuste, kompakte und portable Bauweise aus und eignet sich somit hervorragend als Ein-Personen-System. Er tastet Ihre Objekte mit 30.000 Punkten pro Sekunde ab und speichert die Scandaten direkt auf eine SD-Karte.

Der Laserscanner GLS-1500

Der GLS-1500 wurde entworfen mit Blick auf die praktischen Bedürfnisse auf Baustellen. Der gepulste Laser ermöglicht Reichweiten von bis zu 330m und dient Ihnen somit als ein vielseitiges Werkzeug, das Ihnen das Scannen in vielen verschiedenen Arbeitsumgebungen ermöglicht.

Mit dem GLS-1500 lassen sich Objekte, die bisher nur schwer zu vermessen waren, problemlos per Knopfdruck aufnehmen. Industrieanlagen, komplexe Rohrleitungssysteme, filigrane Fassaden, Türme oder Masten, Brücken und vieles mehr – der GLS-1500 stellt sich jeder Herausforderung.

Der GLS-1500 ist für den autarken Einsatz entwickelt worden. Er arbeitet schnell, einfach, effektiv und zuverlässig und bringt so die Vorzüge des Laserscannings direkt auf der Baustelle zum Tragen. Sie benötigen weder einen PC noch eine externe Stromversorgung. Genau wie bei einer Totalstation transportieren Sie das komplette System in nur einem einzigen Koffer, was das Arbeiten gerade in schwer zugänglichen Bereichen extrem erleichtert. Selbstverständlich können Sie den GLS-1500 auch jederzeit kabellos über WLAN von einem PC aus fernsteuern und sich die Scandaten während der Aufzeichnung betrachten.

Steigen Sie mit dem GLS-1500 ein in die Welt des Laserscannings und eröffnen Sie sich völlig neue Arbeitsbereiche.

Der Topcon Laserscanner GLS-1500 kombiniert höchste Präzision mit effizientem Einsatz vor Ort



Sicher dank Laserklasse 1

Setzen Sie den GLS-1500 überall ein, ohne sich Gedanken oder Sorgen um die Sicherheit der Passanten machen zu müssen. Der GLS-1500 verwendet einen nicht sichtbaren Laser der Schutzklasse 1 und ist somit vollkommen ungefährlich für das menschliche Auge. Scannen Sie ohne aufblitzendes Laserlicht in der Nähe von Flughäfen oder Eisenbahnstrecken, im Straßenverkehr oder in bewohnten Gebieten.

Präzise Messungen

Der robuste Laserscanner GLS-1500 misst bei einer Geschwindigkeit von 30.000 Punkten pro Sekunde bis zu einer Reichweite von 330 Metern. Speziell entwickelte Technologien gewährleisten dabei eine homogene Präzision von 4 mm über eine Entfernung von bis zu 150 Metern. Die Möglichkeit von 360°-Rundum-Aufnahmen bietet Ihnen größtmögliche Flexibilität.

Stationieren wie mit einer Totalstation

Der GLS-1500 ist in seiner Klasse einzigartig. Dank der Möglichkeit, Koordinaten von bekannten Punkten eingeben zu können, kann die Lage- und Höhenstationierung sowie die Orientierung auf einem Standpunkt direkt mit dem GLS-1500 durchgeführt werden. Dies bedeutet, dass der Anwender keine zusätzliche Totalstation benötigt, um die Position des Laserscanners und somit letztlich auch die Lage der aufgenommenen Punktwolken zu bestimmen.

ScanMaster-Software

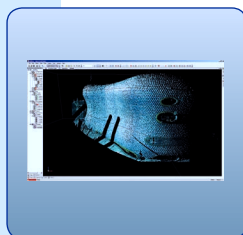
- Steuerung des GLS-1500 via WLAN, 3D-Visualisierung, Speicherung und Bearbeitung von 3D-Punktwolken.
- Vielfältige Exportformate für alle gebräuchlichen CAD-Systeme und Vermessungsprogramme.
- Umfangreiche Berechnungs- und Modellierwerkzeuge, die den Prozess der 3D-Visualisierung weitestgehend automatisieren.

Keine externe Stromversorgung, kein PC, kein Kabel

Beim Leichtgewicht GLS-1500 ermöglicht das Bedienfeld und die integrierten Akkus, einen kabellosen Betrieb und kurze Aufbauzeiten. Der Topcon GLS-1500 kann von einer Person ganz einfach aufgebaut und bedient werden.



**LONG
RANGE
TECHNOLOGY**



Kompakt – portabel – robust – autark

Der GLS-1500 PulsLaserscanner bietet das Allermeuste in der Messgeräteausrüstung für Laserscanner.



- | | | | |
|---|---|--|--|
| 1 Eingebaute, koaxial ausgerichtete 2-Megapixel-Kamera | 4 Steckplatz für eine SD-Karte | 7 Sichtfeld: 360°x 70° | 9 Verbindung via WLAN |
| 2 Schnellvisier / Spiegelvorrichtung | 5 USB-Anschluss | 8 Platzsparendes, rationelles Instrumentengehäuse | 10 Im Betrieb wechselbare interne Akkus |
| 3 Integriertes Bedienfeld | 6 Feintrieb für reibungsloses manuelles Ausrichten | | |

Integrierte Digitalkamera

Die integrierte 2 Megapixel-Digitalkamera ermöglicht Ihnen, parallel zum Scanning auch Fotos von Ihrem Scanobjekt zu machen. In der Auswertesoftware ScanMaster haben Sie dadurch die Möglichkeit, auf photogrammetrischem Weg zusätzliche Punkte zwischen den gescannten Punkten zu berechnen.

WLAN

Das in den GLS-1500 eingebaute WLAN (802.11b) ermöglicht die kabellose Steuerung und das Erfassen von Bild- und Scandaten von einem PC im Büro oder vom Auto aus. Sie betrachten und kontrollieren Ihre Messung in Echtzeit und können jederzeit eingreifen.



Marktführer im Bereich der Vermessungssysteme ...

Topcon entwickelt und produziert Präzisionsinstrumente, die dem Anwender leistungsstarke und zuverlässige Lösungen für den täglichen Einsatz bieten. Die Erfolge bei der Entwicklung dieser Spitzenprodukte und deren überlegene Zuverlässigkeit bedeuten, dass Topcon in der Lage ist, Ihnen die beste Lösung auch auf dem Gebiet der Laserscanner anzubieten.

Durch das starke Vertriebsnetz und die innovativen Lösungen verschafft Topcon dem Anwender auch entscheidende Wettbewerbsvorteile wie Ertragssteigerung, Qualität der Ausführung, Verbesserung der Produktivität, Senkung der Betriebskosten und Erhöhung der Sicherheit am Arbeitsplatz.



Marktführer im Bereich der Kundenzufriedenheit ...

Um sicherzustellen, dass Ihre Topcon-Instrumente auch gewartet werden können, stehen bei Ihrem Topcon-Händler vor Ort geschulte und geprüfte Servicetechniker für Sie bereit. Sollte es in Ihrer Region keinen Topcon-Stützpunkt geben, können Sie auf unser europäisches Service-Center zurückgreifen.

SPEZIFIKATIONEN

GLS-1500

SYSTEMLEISTUNG

Maximale Reichweite beim angegebenen Reflektionsgrad	330m bei 90%, 150m bei 18%
Einzelpunktgenauigkeit Abstand Winkel	4 mm bei 150 m 6" (Vertikal) / 6" (Horizontal)
Zielerfassungsgenauigkeit	3" bei 50 m

LASERSCANNING-SYSTEM

Typ	gepulst
Farbe	unsichtbar (augensicherer Laser)
Laserklasse	Klasse 1
Scanrate	30.000 Punkte pro Sekunde
Scandichte (Auflösung) Punktgröße Maximale Abtastdichte	6 mm bei 40 m 1 mm bei 100 m
Sichtfeld (pro Scan) Horizontal/Vertikal	360° (maximum) / 70° (maximum)
Farbfotografie	Digitalkamera mit 2 Megapixel

STROMVERSORGUNG

Stromversorgung	4 x BT-65Q Li-Ionen-Akku
Stromverbrauch	< 25 W
Maximale Betriebsdauer	~ 4 Stunden mit 4 Akkus
Akkuwechsel	im Betrieb wechselbare interne Akkus

UMGEBUNGSBEDINGUNGEN

Temperaturbereich (Betrieb)	0°C bis 40°C
Temperaturbereich (Lagerung)	-10°C bis 60°C
Staub / Luftfeuchtigkeit	IP52

MABE

Abmessungen	240 mm x 240 mm x 566 mm
Gewicht	17,6 kg Gesamtgewicht (betriebsfähig)

SCANNERSTEUERUNG

Steuerung	integrierter Computer (autark) oder PC
PC-Anbindung	Wireless LAN, USB
Anzeige	LCD mit 20x4 Zeichen
Tastatur	21 Tasten
Datenspeicher	SD-Karte



Ihr autorisierter Topcon-Händler vor Ort ist: